

**BAU-, VERKEHRS- UND
ENERGIEDIREKTION
des Kantons Bern**

Amt für Geoinformation

Reiterstrasse 11
3011 Bern

Telefon 031 633 33 41
Telefax 031 633 33 40



ArcGIS Server Platt- form

Kurzanleitung System Test for Web (ESRI)

Bearbeitungs-Datum	:	27.06.2016
Version	:	v1A
Dokument-Nummer	:	SYSTEM_TEST_KURZANLEITUNG.DOCX
Dokument-Status	:	In Arbeit
Klassifizierung	:	Unklassifiziert
Erstellt durch	:	M. Brünisholz
Verteiler	:	PM Geo

Inhaltsverzeichnis

1	EINLEITUNG	3
1.1	Ziel und Zweck.....	3
1.2	Gültigkeitsbereich	3
1.3	Verwendete Begriffe / Abkürzungen.....	3
1.4	Referenzierte Dokumente	3
2	VORAUSSETZUNGEN.....	4
3	PROJEKT EINRICHTEN.....	4
4	LASTTEST KONFIGURIEREN	7
5	LASTTEST STARTEN	11

1 Einleitung

1.1 Ziel und Zweck

Kurzbeschreibung Lasttests konfigurieren und ausführen mit System Test for Web (ESRI).

1.2 Gültigkeitsbereich

System Test for Web Build 1.7.2.0

1.3 Verwendete Begriffe / Abkürzungen

Abkürzung	Beschreibung
------------------	---------------------

1.4 Referenzierte Dokumente

Ref Nr.	Titel
----------------	--------------

[1]

[2]

[3]

2 Voraussetzungen

Installation SQL Express oder Nutzung einer SQLServer Instanz, Download MS

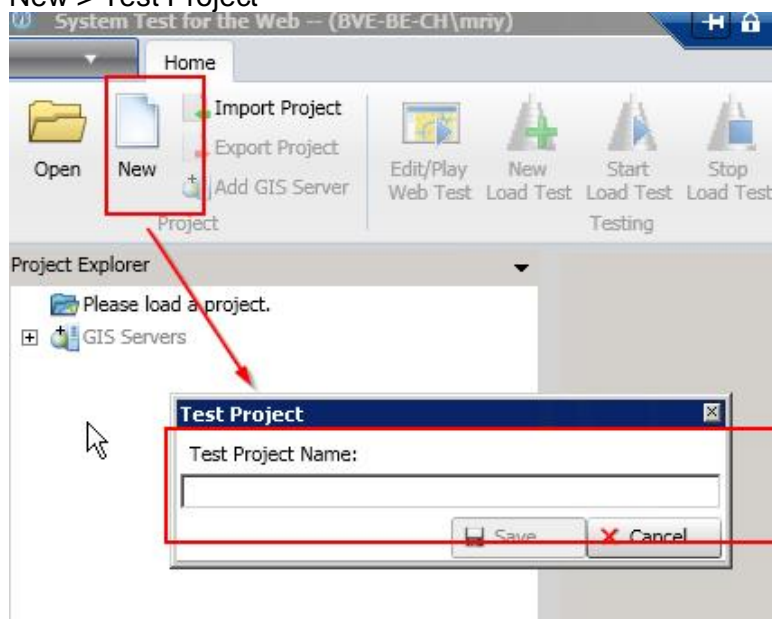
Installation System Test:

<http://www.arcgis.com/home/item.html?id=e8bac3559fd64352b799b6adf5721d81>

3 Projekt einrichten

System Test starten

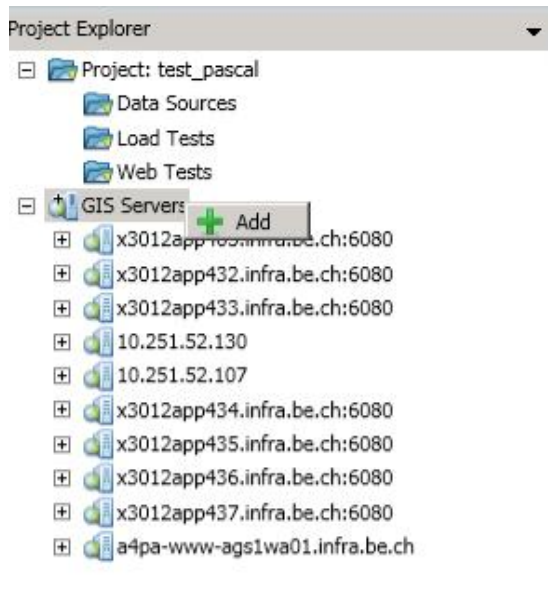
New > Test Project



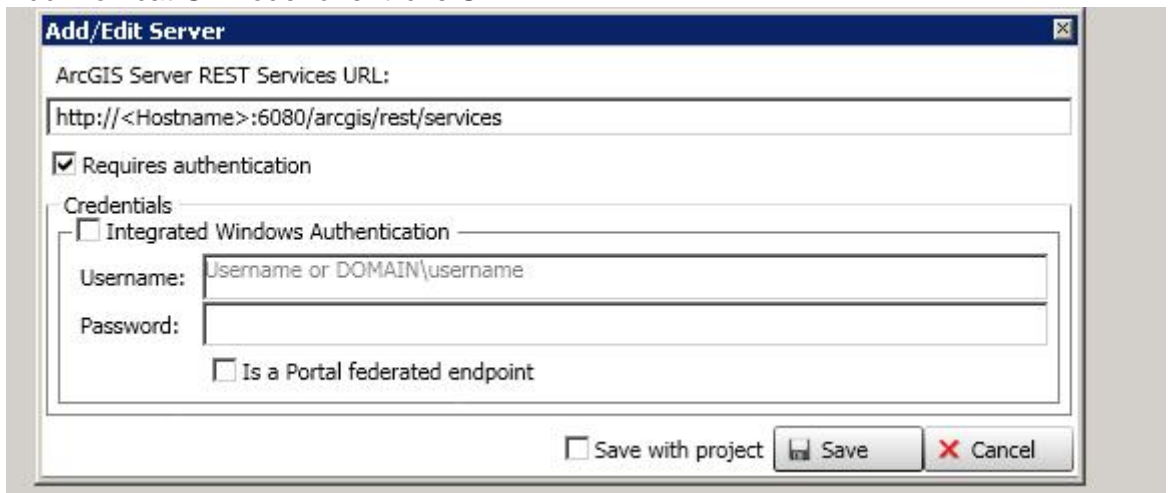
Ergebnis



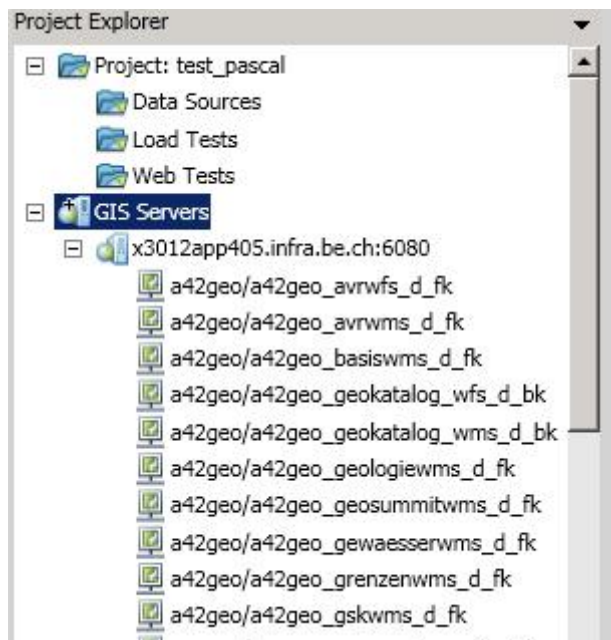
GIS Server hinzufügen



Add: Tomcat-URL oder öffentliche URL

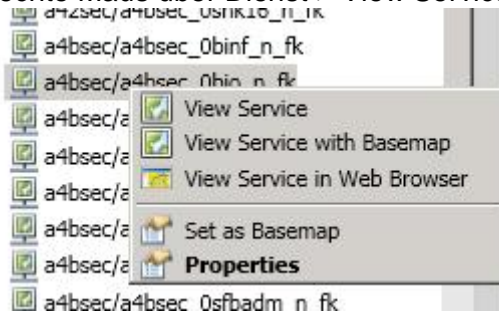


Anschließend werden Dienste angezeigt:

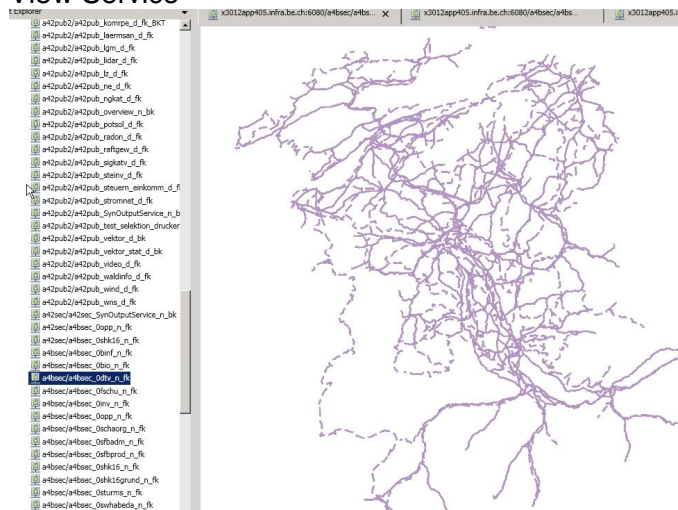


4 Lasttest konfigurieren

Rechte Maus über Dienst > View Service

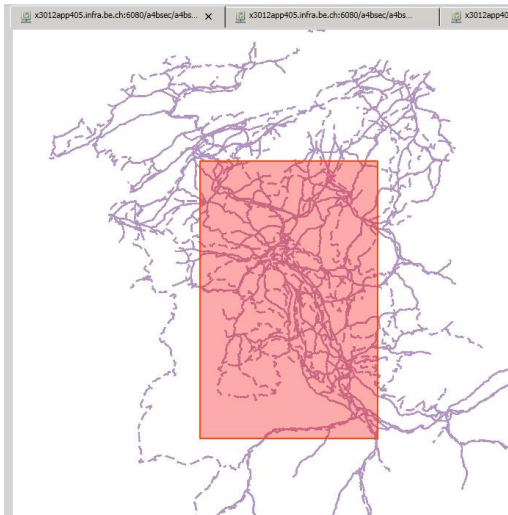


View Service



Raumausschnitt festlegen über den Kartenausschnitte aufgerufen werden





Map, dann die verschiedenen Parameter festlegen

Test Data Creation Input

Data Generation

- Navigation Data
- Bounding Boxes
- Other Shape Data
 - Points
 - Polylines

Image Width: Image Height:

Map Units:

Records per scale:

Randomized

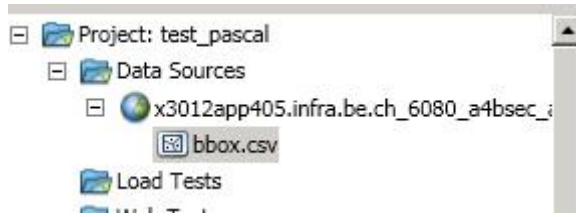
Scales To Be Calculated:

Scale	
	288,895
	144,448
	72,224
	36,112
	18,056
	9,028
	4,514
	2,257
	1,128

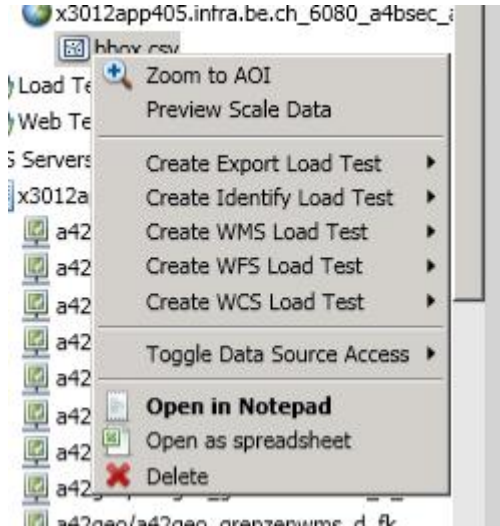
Save Close

Save

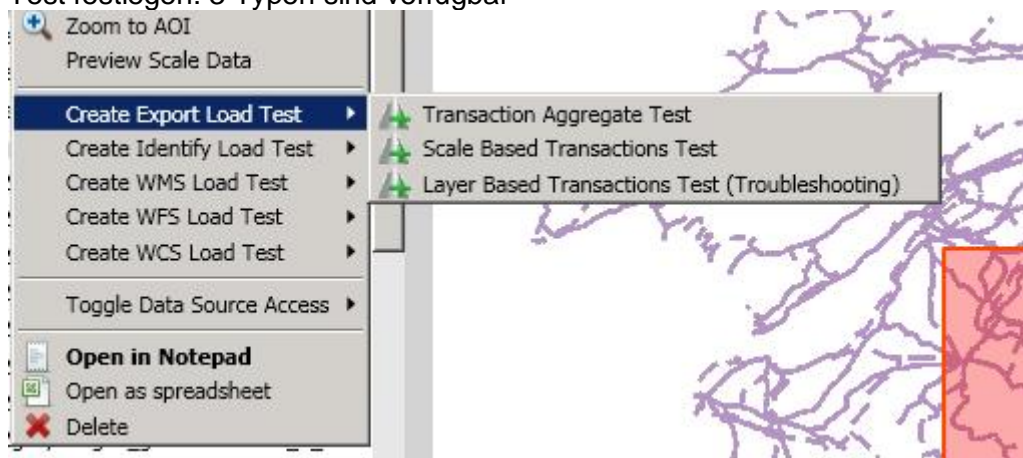
Unter Data Source erscheint Kartendienst und der bbox-Eintrag



bbox.csv enthält eine Liste von vielen Kartenausschnitten, verteilt über den gewählten Raum-ausschnitt:



Test festlegen: 3 Typen sind verfügbar

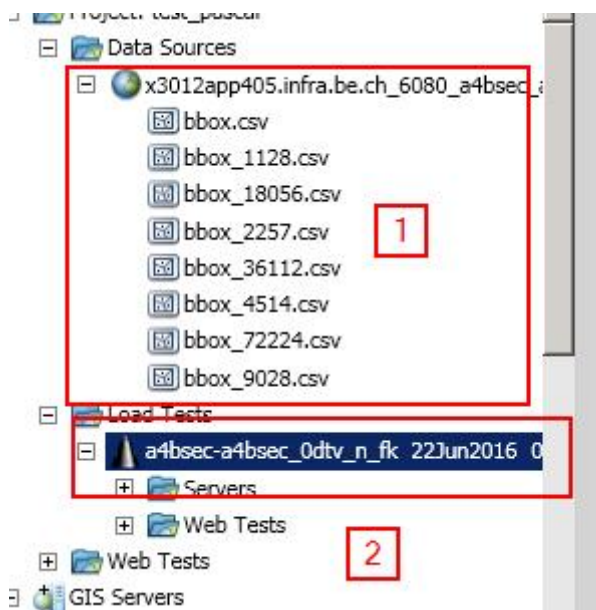


Beispiel mit Scale Based Transaction Test

Nach Wahl Test Scale Based erscheint Formular:

Load Test Definition		
Load Test	Servers	
Load Test Name: a4bsec-a4bsec_Odtv_n_fk_22Jun2016_03:07:07 (Export Scale)		
Load Start: 1	Load Stop: 3	Load Step: 1
Step Ramp Duration (Sec): 0	Step Duration (Min): 1	<input type="checkbox"/> Use Think Time
Metrics Update Interval (Sec): 5		

Verschiedene Angaben möglich. Z.B. Anzahl Steps (=Anzahl User die gleichzeitig Kartenausschnitte bestellen).

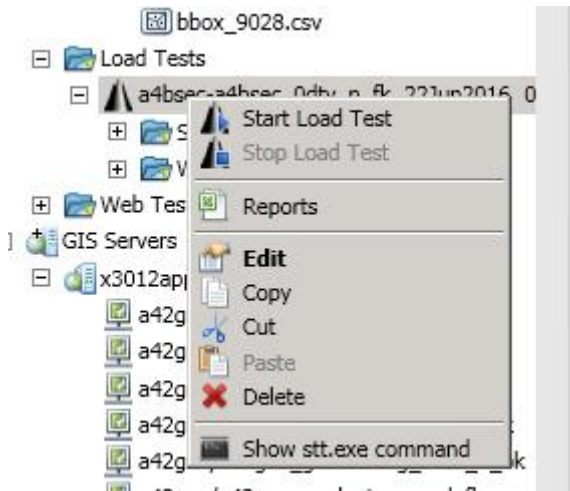


Erklärungen zur Abbildung:

- 1) Raumausschnitte pro Massstab
- 2) eigentlicher Lasttest

5 Lasttest starten

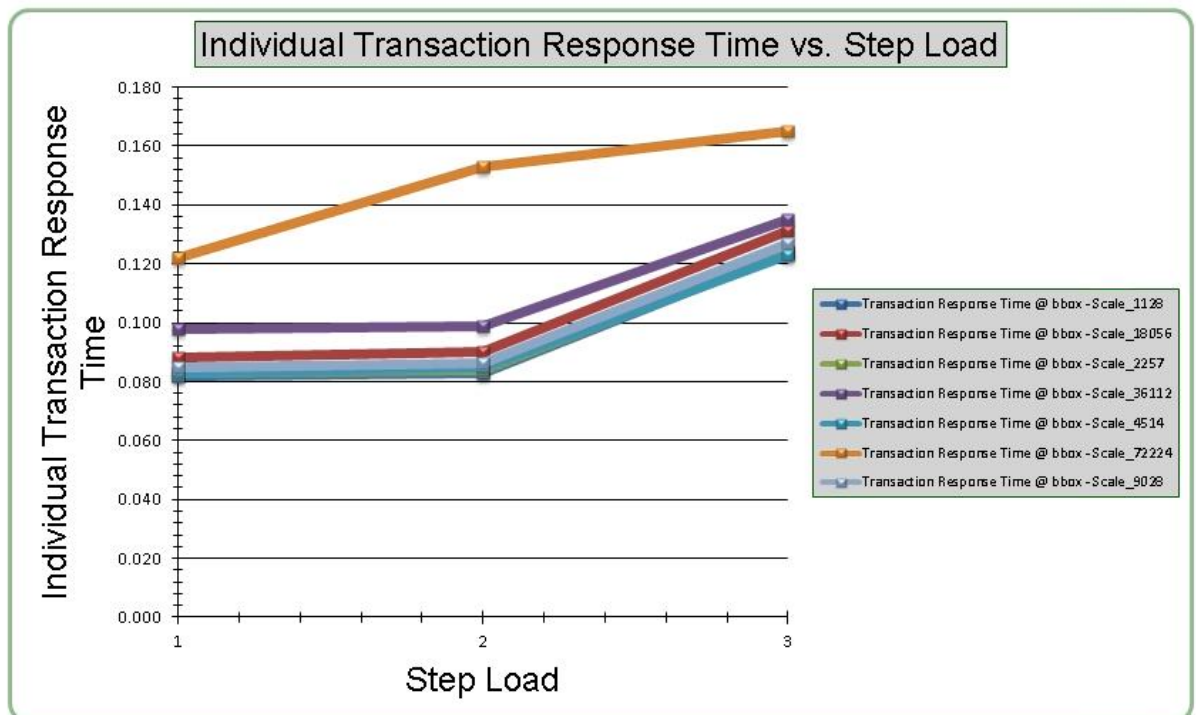
Rechte Maus auf Test



Während Test erscheint Grafik mit vielen Parametern (Verhalten Kartendienst aber auch Hardware PC der Lasttest ausführt)

Nach Abschluss Test wird ein Excel erzeugt.

Es gibt einige sinnvolle Grafiken. Z.B. mittlere Antwortzeit pro Massstab und Step:



6 Hinweise

- Programm immer mit Exit abschliessen.
- Es gibt ab und zu Programmabstürze. Projekt daher regelmässig exportieren.

Dokument-Protokoll

Datum	Version	Beschreibung der Version
27.06.2016	v1A	Ursprungsversion

Prüfung

Version	Stelle	Datum	Visum	Bemerkungen

Genehmigung

Version	Stelle	Datum	Visum	Bemerkungen
v2				